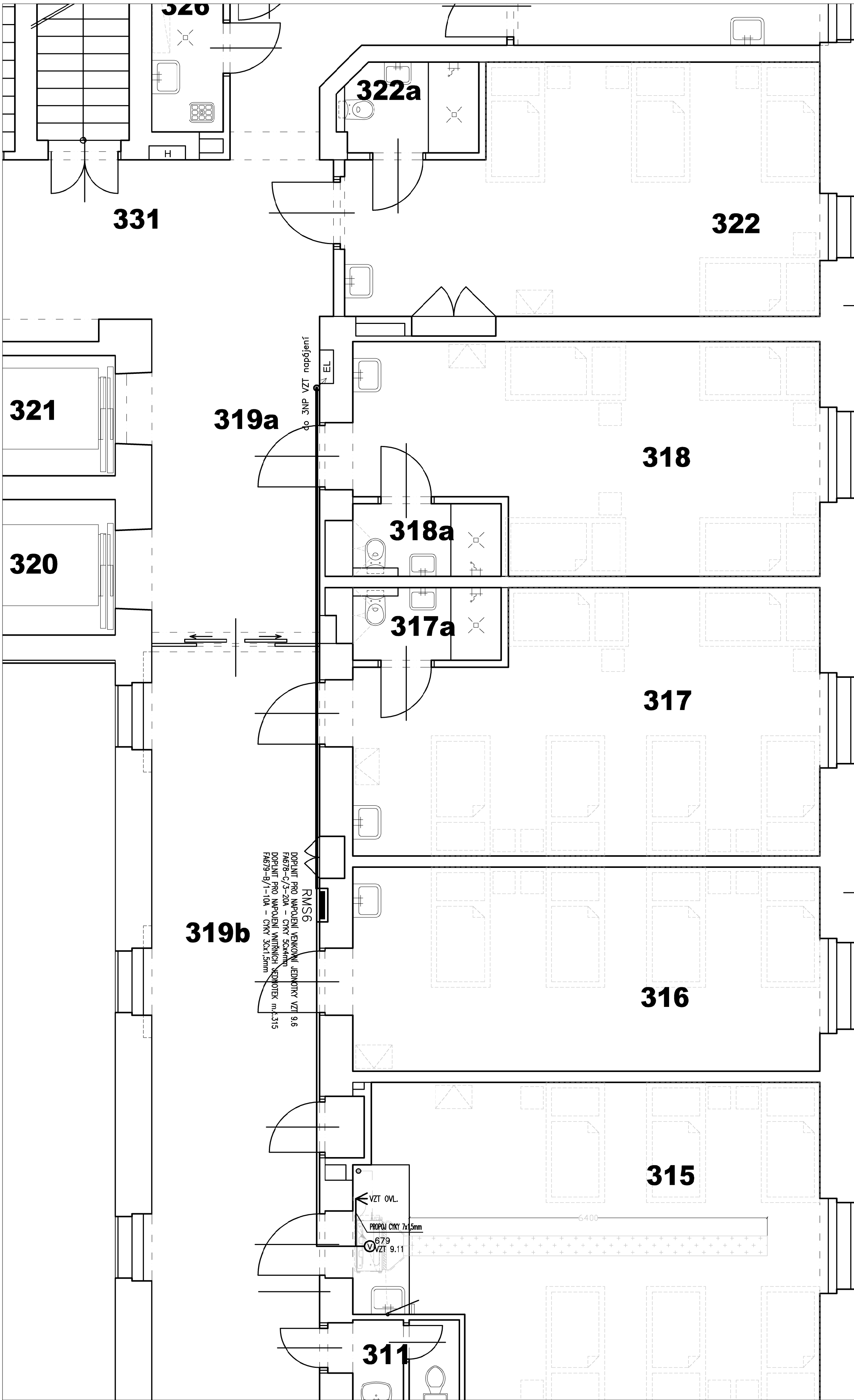
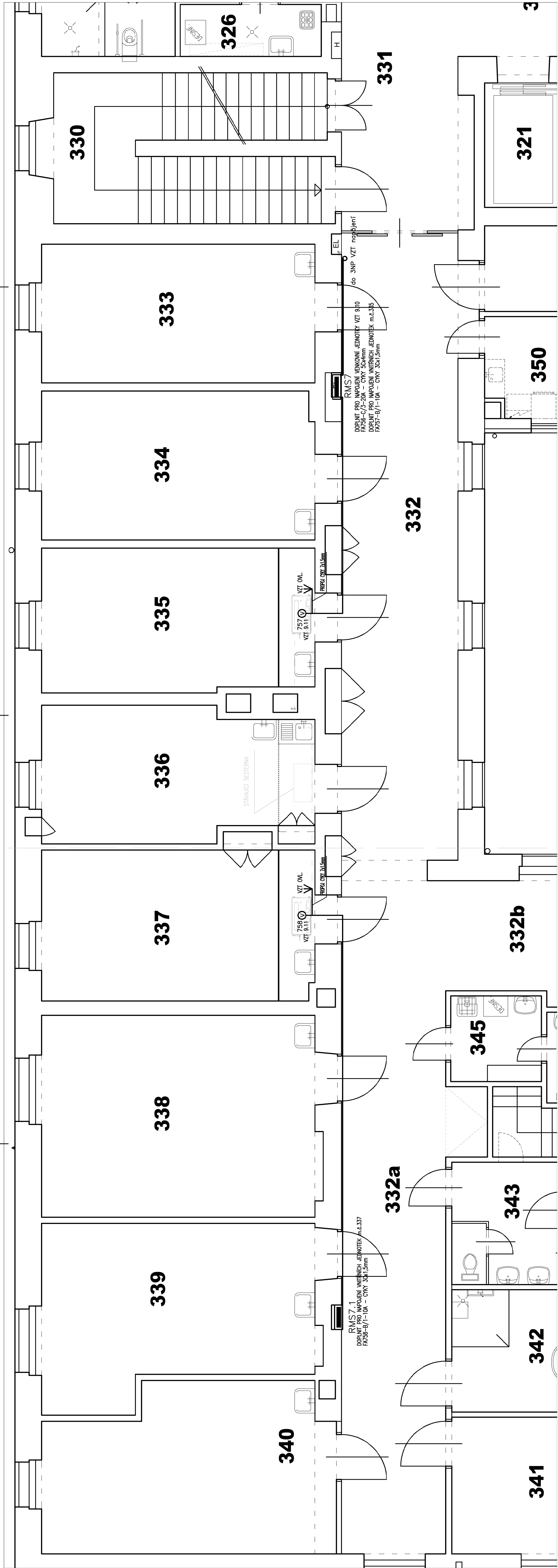


účel místnosti	
301	chodba
302	společenský kout
303	pokoј 1 - oddělení C
304	pokoј 2 - oddělení C
305	pokoј 3 - oddělení C
306	schodiště
307	pokoј 4 - oddělení C
308	pokoј 5 - oddělení C
309	hygienická buňka
310	----
311	WC sestav - oddělení C
312	----
313	----
314	sesterna
315	pokoј 6 - oddělení C
316	pokoј 7 - oddělení C
317	pokoј 8 - oddělení C
317a	hygienická buňka
318	pokoј 9 - oddělení C
318a	hygienická buňka
319a	chodba
319b	chodba
320	výřeh
321	výřeh
322	pokoј 10 - oddělení C
322a	hygienická buňka
323	rehabilitace
324	hygienická buňka
325	koupelna
326	čističí místnost
327	----
328	----
329	----
330	schodiště
331	chodba
332	chodba
332a	rozšíření chodby
332b	společenský kout
333	pokoј 1 - oddělení D
334	pokoј 2 - oddělení D
335	pokoј 3 - oddělení D
336	sesterna
337	pokoј 4 - oddělení D
338	pokoј 5 - oddělení D
339	pokoј 7 - oddělení D
340	pokoј 8 - oddělení D
341	pokoј 8 - oddělení D
342	koupelna
343	WC pacientů
344	schodiště
345	čističí místnost
346	pohotovostní WC
347	----
348	----
349	převážovna
350	kuchyně
351	chodba
352	chodba
353	kancelář
354	kancelář
355	kancelář
356	kancelář
357	domní místn. odporůnek
358	provozni WC
359	spířchta
360	kancelář
361	kancelář



LEGENDA:

- STAVAJÍCÍ ROZVADĚČ BUDE UPRÁVEN PRO NOVÝ STAV
- KABELOVÁ TRASA PRO VÍCE JAK JEDEN OBVOD
- OBVOD ČIKY ...x1,5mm<sup>2</sup>

KABELY ULOŽENY POD OBITKOU NEBO VE ŽLABECH V PODLEDECH.  
SOUSTAVA : 3NP až 50Hz 400/230V TN-C-S  
OCHRANA PŘED GRÁZEM EL. PROUDEM : ZÁKLADNÍ-AUTOMATICKÝM ODPOJENÍM OD ZDROJE  
OVLÁDACÍ SPÍNACÍ PŘÍSTROJE VE VÝŠI 1,2-1,3m NAD PODLAHOU.  
OVLÁDAČE VZT KORDINOVAT S UMÍSTENÍM VYPÍNAČO MÍSTNOSTI.

LEGENDA PŘÍSTROJŮ:

- VV KABELOVÉ VÝVODY PRO TECHNOLOGIE REZ. 2m
- VZT - O ZÁŘÍZENÍ VZT

±0,00= stávající podlaha přízemí	
ŘP	projektant
Ing. Petr Váška	M.PČSTOLKA
Zdip. projektant	M.PČSTOLKA
ve spolupráci s	
Stavebník : Nemocnice Letovice, p.o., Pod Klášterem 17, Letovice	
Místo stavby : Pod Klášterem 17, Letovice	
Akce :	
VESTAVBA SÁTEN V	
PŮDNÍM PROSTORU (4NP)	
Objekt : SOP 01 Budova nemocnice	
Část, práce : ELEKTROINSTALACE - SILNOPROUD	
Název výkresu : PŮDORYS 3NP	
Datum	11/2022
Mřítko	1:50
Stupeň	Dokumentace pro
projevení stavby	projevení stavby
Číslo	06